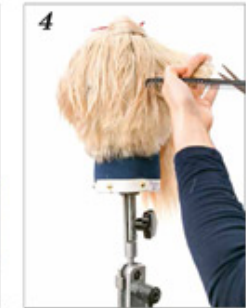




## ARIANE



## | DEUTSCH

**1.+2. Perücke** Für den neuen Look kommt eine Echthaar-Perücke zum Einsatz, die zuerst passend in Größe und Farbe ausgewählt wird.

**3.-5.** Es folgt das passéeweise Einschneiden des Rohlings auf die gewünschte Länge. Der Perückenschnitt ist grundsätzlich genauso aufgebaut wie ein Schnitt im Eigenhaar. Besonders wichtig ist es jedoch, mit Techniken wie Pointcutting oder Slicing sehr weich zu arbeiten und überflüssiges Volumen zu reduzieren.

**6.+7.** Ist die Perücke in Frisurenform getrocknet und bei Bedarf nachgestylt, folgt das Aufsetzen.

**8.** Der fertige Look.

## | ENGLISH

**1.+2. Wig** For the new look, we use a genuine hair wig that is first of all matched for size and colour.

**3.-5.** The unstyled wig is then cut section-by-section to the desired length. Essentially, the process for cutting the wig is exactly the same as for cutting one's own hair. However, it is especially important to work very gently with techniques such as pointcutting or slicing, and to reduce superfluous volume.

**6.+7.** Once the wig has been dried in a hairstyle and restyled if necessary, it is fitted to the head.

**8.** The finished look.

## | FRANÇAIS

**1.+2. Perruque** Pour le nouveau look, on choisit une perruque en cheveux naturels dans la taille et la teinte adaptées.

**3.-5.** Puis la perruque de base est coupée mèche par mèche selon la longueur souhaitée. La coupe de la perruque est en principe exactement comme pour des cheveux naturels. Il est cependant particulièrement important de travailler tout en douceur avec les techniques de piquetage et d'effilage pour réduire le volume.

**6.+7.** Une fois la perruque séchée et mise en forme, éventuellement retravaillée, on procède à la pose.

**8.** Le look terminé.

## | INFO

Perücke: Dening Hair Master Styles „Derma-Soft-200“, Farbe 23A/26

Haare: Ann Kathrin Gubala @ „Die Königinnen“ – Werkstatt für Haararbeiten, Hamburg – Fotos: Dening Hair GmbH / Joerg Schwallenberg